



Projekt OP RLZ
CZ. 04.1.03/2.1.25.2/2306
„Začlenění skupin ohrožených sociální exkluzí“

ANIMA VIVA o.s.



O nás ...

- **Jsme občanské sdružení ANIMA VIVA o. s., které vzniklo z iniciativy svépomocné organizace rodičů a pečovatelů o osoby s duševním onemocněním v dubnu 2002 pod původním názvem Občanské sdružení ANIMA Opava.**
- **Jako nestátní nezisková organizace působíme na území krajského města Ostravy a Statutárního města Opavy, kde poskytujeme sociální služby pro lidi s duševním onemocněním.**



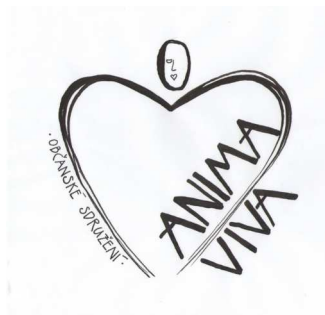
Poslání...

- **Posláním sdružení je poskytovat podporu lidem s duševním onemocněním a jejich rodinným příslušníkům nebo osobám blízkým v přijetí života s duševní nemocí.**
- **Působíme na území Moravskoslezského kraje a nabízíme poradenství, náplň volného času, přípravu k zaměstnání, vzdělávání, svépomocné a klubové aktivity.**
- **Naším hlavním cílem je podpora a rozvíjení schopností nemocného a jeho blízkých v návratu do přirozeného společenského prostředí.**

Více o nás ...

- <http://www.animaviva.cz>

Centrum ANIMA Opava



Spolupracujeme...

- Naše práce je založena na spolupráci s **Psychiatrickou léčebnou v Opavě, psychiatrickými a psychologickými ambulancemi a ostatními spolupracujícími organizacemi před. na území měst Opavy, Ostravy a okolí.**
- Důležitým partnerem v rámci projektu je **Statutární město Opava.** Účastníme se projektu **Komunitního plánování ve městě Opava,** a to v **pracovní skupině zaměřené na péči o osoby se zdravotními problémy.**



Psychiatrická léčebna Opava



Projekt CZ. 04.1.03/2.1.25.2/2306

Chráněné pracoviště

Centra denních sociálních služeb

- Projekt svými cíli naplňuje politiku sociálního začleňování, která se promítá ve strategických dokumentech na všech úrovních sociální politiky.
- Začleňuje do relevantních oblastí jako jsou zaměstnanost, sociální ochrana, vzdělávání.

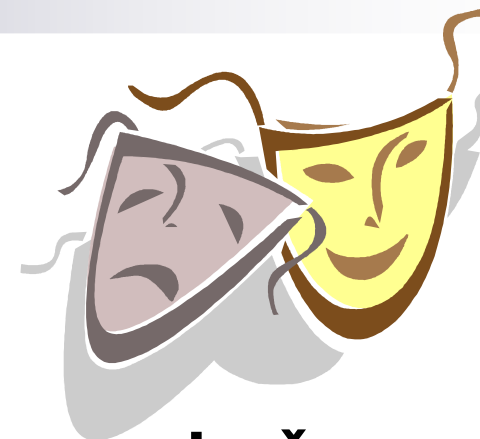


Cíle projektu...

- **Hlavním cílem projektu Chráněného pracoviště Centra denních sociálních služeb (CDSS) je:**
 - **dosažení integrovaného přístupu k cílové skupině osob s duševní nemocí komplexní nabídkou služeb**
 - **podpora vzniku chráněných pracovišť a vznik nových pracovních míst pro lidi s duševním onemocněním.**
- **Zaměřuje se na dlouhodobou nezaměstnanost, která je determinována zejména změněnou pracovní schopností v důsledku duševní nemoci.**



Pro koho?



- **Cílovou skupinou jsou lidé se zkušeností s duševní nemocí, s dlouhodobým duševním onemocněním**
 - **Duševní onemocnění často podstatně omezí jejich schopnost plánování a strukturace svého běžného dne.**
 - **Úkolem pro ně i jejich okolí je nalézt alternativní životní plán a náplň.**
 - **Potřeba sociálního kontaktu, minimalizace sociální izolace**

Pro koho?

- Pomáháme občanům se zdravotním postižením, kteří jsou ohroženi rizikem narušení jejich psycho-somatického potenciálu snižujícím jejich uplatnění na trhu práce.



Malba: Ladislav Maria Wagner, 2006

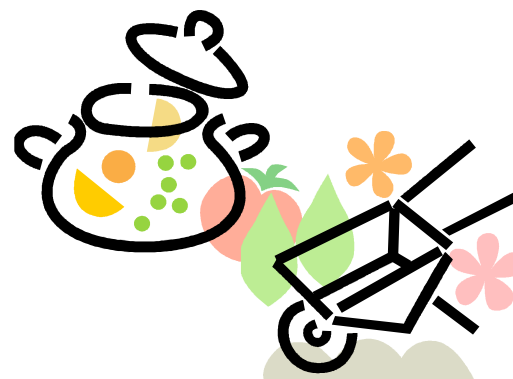
Umístění: Kancelář ředitele Psychiatrické léčebny Opava

Aktivity projektu

- Aktivita č. 1
 - PRACOVNÍ REHABILITACE

- Aktivita č. 2
 - CHRÁNĚNÁ PRÁCE – KAVÁRNA ANIMKA

- Aktivita č. 3
 - VÝUKA PC




Aktivita č. 1

PRACOVNÍ REHABILITACE



- Tato aktivita v rámci projektu rozšířila stávající aktivity Centra ANIMA OPAVA zaměřené na volnočasové aktivity a začala fungovat jako součást léčebného procesu s celoročním provozem.
- Do pracovní rehabilitace docházejí na základě svolení a doporučení ošetřujícího lékaře stabilizovaní pacienti v době své hospitalizace a lidé po propuštění do domácí péče, kdy pracovní rehabilitace slouží jako služba následné péče.



Činnosti probíhající v rámci pracovní rehabilitace:

- Nácvik běžných domácích prací (vaření, obstarání nákupu, úklid, praní, žehlení, drobné opravy oděvů a prádla)
- Sezónní práce na zahradě
- Drobná domácí údržba, drobné rukodělné práce
- Přípravný blok k přechodu do chráněné práce

- **Směny jsou 4-hod. a s pravidelností 1-2 x týdně**
 - *Pracovní rehabilitace je služba, kde nejsou uživatelé finančně odměňováni.*

Cíle pracovní rehabilitace

- Stabilizace zdravotního stavu.
- Podpora a rozvoj soběstačnosti
- Rozvoj zbytkových pracovních schopností
- Minimalizace zdravotního a sociálního handicapu duševně nemocných.



Aktivita č. 2

CHRÁNĚNÁ PRÁCE

v Kavárně ANIMKA



- Podmínkou vstupu do chráněné práce je předchozí účast v pracovní rehabilitaci.
- Práce klienta probíhá ve 4-hod. směnách s pravidelností 1-3 x týdně.
- Jedná se o vykonávání pomocných prací zahrnujících přípravu nápojů, výrobu a prodej výrobků cvičné kuchyně, obsluhu hostů a úklid pracoviště

CHRÁNĚNÁ PRÁCE

Kavárna ANIMKA



- Program chráněné práce v kavárně navazuje na pracovní rehabilitaci a uživatelé už zde pracují za finanční odměnu.



Cílem chráněné práce je:

- **Navázat na pracovní rehabilitaci (II. stupeň pracovní rehabilitace)**
- **Udržet a zvýšit úroveň pracovních a sociálních schopností a dovedností.**
- **Umožnit pracovní činnost v téměř reálných pracovních podmínkách s pomocí odborného personálu.**
- **Zvýšit možnost samostatného jednání a zmobilizovat pocit zodpovědnosti.**
- **Podpořit možnost návratu duševně nemocných lidí do pracovního procesu v reálných pracovních podmínkách.**

Aktivita č. 3 - VÝUKA PC



Vybavení PC učebny bylo pořízeno z ESF.

- Probíhá v moderně vybavené učebně
- Při výuce je kladen důraz na individuální přístup k uživateli
- Úspěšní absolventi kurzů obdrží osvědčení o absolvování





Dle schopností a možností uživatelů je výuka PC rozdělena do 6ti bloků:

- Přípravný blok**
- Výukový program MS Office - blok pro začátečníky**
- Výukový program MS Office - blok pro pokročilé**
- Internetový blok - základy internetu**
- Blok „NAJDI JOB“**
- Blok „SPECIÁL“: MS PowerPoint - prezentace, MS Publisher - tvorba letáků, webových stránek, Multimedia**



Cílem výuky PC je:

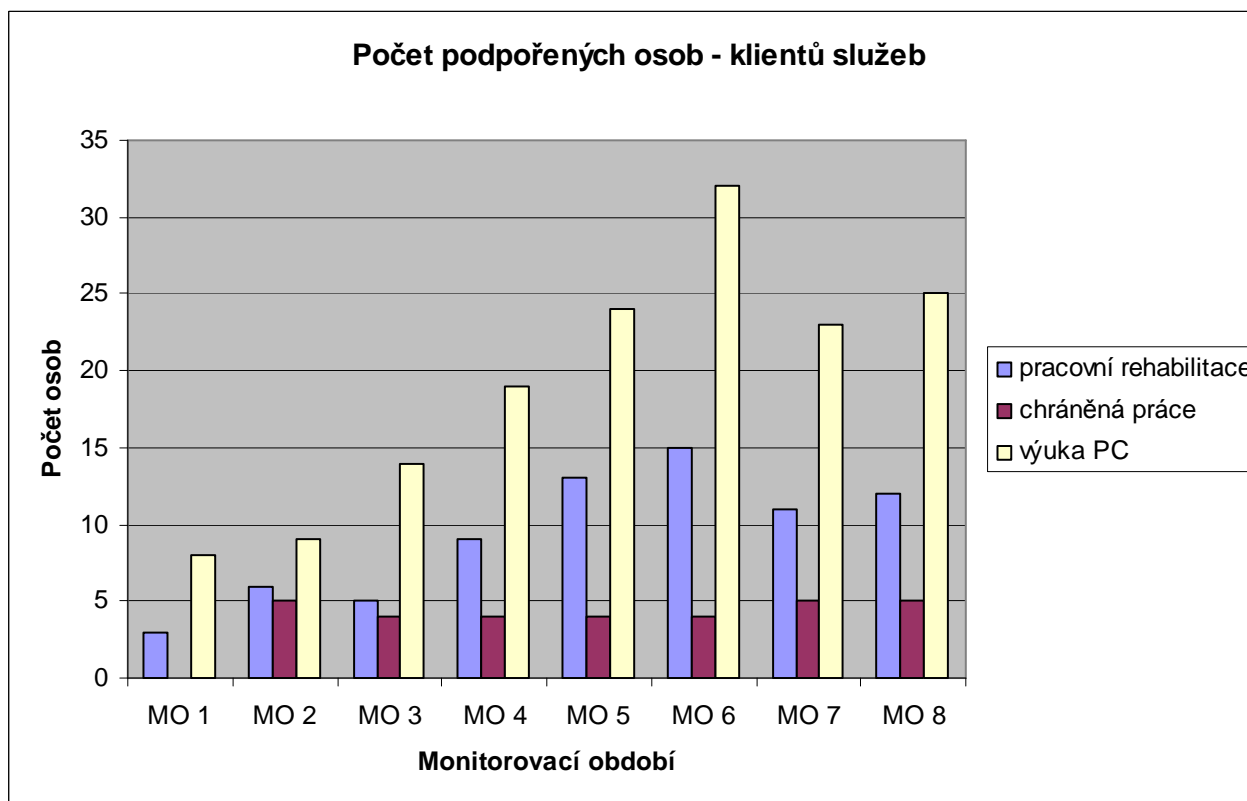
- Zlepšení a trénink kognitivních funkcí, které se vlivem nemoci zhoršily či utlumily.
- Schopnost elektronické formy komunikace.
- Dosažení potřebného vzdělání v oblasti počítačové gramotnosti zvyšující možnost návratu na trh práce.
- Podpora a rozvoj soběstačnosti v nárocích informační společnosti.
- Stabilizace zdravotního stavu.

Čeho jsme dosáhli...



PRACOVNÍ REHABILITACE			MO 1	MO 2	MO 3	MO 4	MO 5	MO 6	MO 7	MO 8
1.05.00. A	Počet podpořených osob	všichni	3	6	5	9	13	15	11	12
1.05.00. F	Počet podpořených osob	ženy	2	4	3	6	7	7	3	4
CHRÁNĚNÁ PRÁCE V KAVÁRNĚ			MO 1	MO 2	MO 3	MO 4	MO 5	MO 6	MO 7	MO 8
1.05.00. A	Počet podpořených osob	všichni	0	5	4	4	4	4	5	5
1.05.00. F	Počet podpořených osob	ženy	0	2	2	2	1	1	1	3
VÝUKA PC			MO 1	MO 2	MO 3	MO 4	MO 5	MO 6	MO 7	MO 8
1.18.00. A	Počet účastníků kurzů	všichni	8	9	14	19	24	32	23	25
1.18.00. F	Počet účastníků kurzů	ženy	2	4	7	7	11	14	9	13

Čeho jsme dosáhli...

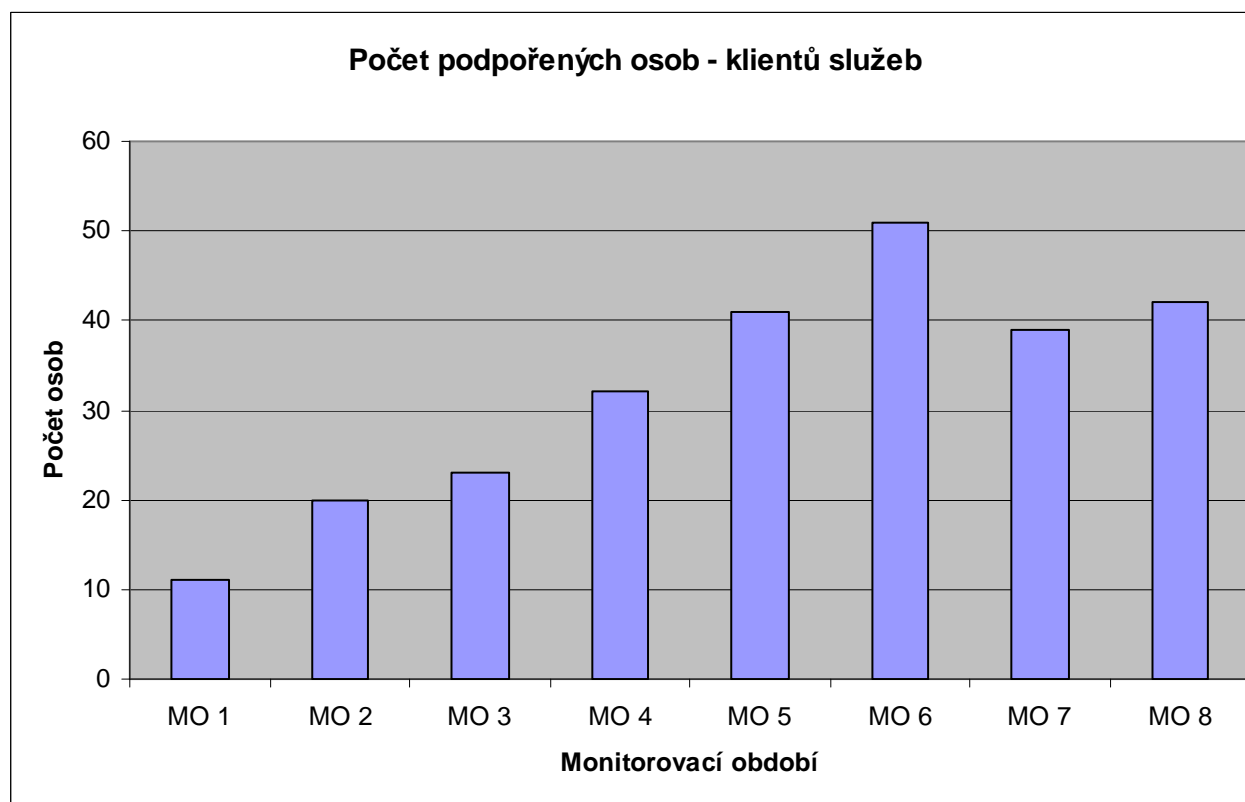


Čeho jsme dosáhli...



CELKOVÝ POČET OSOB V PROJEKTU			MO 1	MO 2	MO 3	MO 4	MO 5	MO 6	MO 7	MO 8
1.05.00.A	Počet podpořených osob	všichni	11	20	23	32	41	51	39	42
1.05.00.F	Počet podpořených osob	ženy	4	10	12	15	19	22	13	20

Čeho jsme dosáhli...



Čeho jsme dosáhli...



	CELKOVÝ POČET			Výsledné hodnoty MI	Původně stanovené MI	Výsledek v procentech
1.05.00. A	Počet podpořených osob - klientů služeb	všichni	osoba	85	70	121,4%
1.09.00. A	Počet podpořených pracovních míst	všichni	osoba	5	5	100,0%
1.18.00. A	Počet účastníků kurzů - klientů služeb	všichni	osoba	49	45	108,9%
2.12.00. A	Počet nově vytvořených či inovovaných produktů	všichni	osoba	3	3	100,0%
2.41.00. A	Podíl úspěšných absolventů kurzu - klientů služeb na celkový počet	všichni	osoba	42,9%	45,0%	95,3%



Návaznost projektu...

... do konce roku 2008

- ❑ Statutární město Opava
- ❑ MPSV
- ❑ Úřad práce Opava a Nový Jičín



Tento projekt vznikl za podpory ESF a státního rozpočtu ČR.





Návaznost projektu...


... v roce 2009

- Statutární město Opava
- MPSV
- Úřad práce Opava a Nový Jičín
- Nadace OKD
- Nadace VIZE 97
- Sponzorské dary

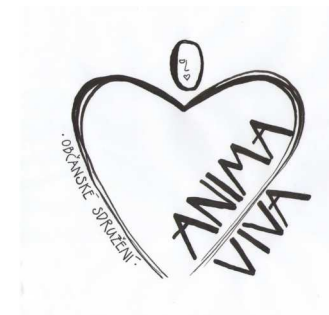


Tento projekt vznikl za podpory ESF a státního rozpočtu ČR.





Děkujeme za pozornost, rádi Vám zodpovíme Vaše dotazy.



Koordinátor projektu - Hana Brňáková

Vedoucí rehabilitace - Mgr. Darja Šlahorová

Pracovní rehabilitace - Bc. Kateřina Jedličková, DiS.

Chráněná práce v Kavárně ANIMKA - Bc. Pavla Premusová

Výuka PC - Mgr. Petra Tesařová, DiS.

Ekonom, účetní - Ing. Miroslava Kurowská



Tento projekt vznikl za podpory ESF a státního rozpočtu ČR.

